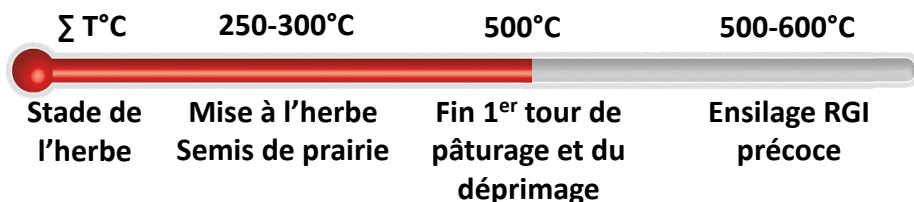


### Somme de température depuis le 1<sup>er</sup> février



	Stations météo	Σ T°C depuis le 1 <sup>er</sup> février	Σ pluvio depuis le 1 <sup>er</sup> janvier
38	Bourgoin-Jallieu (358 m)	530 (+111)	230 (+16)
	St-Étienne-St-Geoirs (384 m)	440 (+89)	223 (+13)
	St-Laurent-du-Pont (410 m)	396 (+81)	397 (+42)
	Chatte (272 m)	483 (+108)	224 (+15)
	Roissard (746 m)	390 (+85)	416 (+43)
	Villard-de-Lans (1027 m)	233 (+38)	433 (+26)
26	Chapelle-en-Vercors (879 m)	339 (+68)	426 (+34)
	St-Christophe - Laris (400 m)	478 (+107)	197 (+11)
	Valence - Chabeuil (145 m)	544 (+123)	163 (+9)
	St-Sauveur-en-Diois (338 m)	500 (+112)	249 (+26)
07	Annonay (336 m)	488 (+111)	137 (+13)
	Aubenas-Lanas (265 m)	536 (+132)	260 (+66)
	Colombier-le-Jeune (566 m)	467 (+101)	202 (+7)
	Issanlas - Peyrebeille (1264 m)	155 (+61)	268 (+36)
	St-Agrève (1014 m)	312 (+67)	201 (+11)

Entre parenthèses : évolution sur les 15 derniers jours

Bulletin rédigé par Adice Conseil Élevage avec le soutien financier des Crédits Agricoles Sud-Rhône-Alpes et Centre-Est



### Une semaine bien fraîche



Les conditions fraîches et le vent du Nord seront encore bien présents cette semaine sur notre région. Les gelées matinales seront systématiques en montagne et assez fréquentes en plaine. Le flux devrait tourner au Sud ce week-end et entrainer une belle remontée des températures pour la semaine prochaine.

### Premiers ensilages de RGI en plaine

La croissance de la végétation a bien ralenti avec le retour de la fraîcheur la semaine dernière. Toutefois, **les cultures dérobées de RGI s'approchent du stade de fauche dans les zones les plus précoces**. Dans les situations plus tardives, les récoltes sont à prévoir autour de la mi-avril.

**Un premier créneau d'ensilage se profile pour le week-end de Pâques grâce au vent du Sud.** Pour rappel, le stade optimum de fauche des graminées est atteint juste avant l'épiaison, lorsque la dernière feuille est déployée (stade 3 nœuds - dernière feuille étalée). Selon la précocité des variétés de RGI alternatifs (« RGI 6 mois »), ce stade est atteint entre 500 et 600°C cumulés.



RGI à 350 m d'altitude en fin de semaine dernière.

Le 3<sup>ème</sup> nœud est en train de se séparer de la base de l'épi au cours de la sortie de la dernière feuille.

L'ensilage est prévu pour le 6 ou le 7 avril.

30 mars 2026

## Premiers semis de maïs

Les premières préparations de terre ont été effectuées en plaine pour les semis de maïs. Les températures sont encore fraîches cette semaine mais **le retour du beau temps la semaine prochaine sera favorable aux premières implantations en secteurs précoces.**



Si la germination des semences de maïs et la levée sont conditionnées à la présence d'oxygène et d'humidité, **la durée de ces premières phases de développement est déterminée avant tout par la température du sol.** Semer trop tôt sur un sol froid et qui ne va pas se réchauffer dans les jours suivants ralentit la levée, ce qui **augmente le risque d'attaques de ravageurs** (limaces, oiseaux, larves d'insectes) **et d'envahissement par les mauvaises herbes.**



Pour débuter les semis, **la température du sol doit être d'au moins 10°C dans le lit de semence** (4-5 cm de profondeur), idéalement de 15°C. La température se mesure le matin avant que le soleil ne chauffe la terre ou le soir après son coucher pour avoir une bonne vision de la température de base de la terre.

## Mise à l'herbe en montagne

**Le repère de mise à l'herbe (250°C) est atteint à quasiment toutes les altitudes.** Pour les fermes les plus hautes en altitude (1200 mètres et plus), les conditions météo retardent les premières sorties. Il sera néanmoins nécessaire de lancer la transition vers la pâture d'ici 15 jours.



L'année 2026 offre deux stratégies pour lancer son pâturage en altitude :

- 1. Attendre que l'offre en herbe atteigne 7-8 cm et environ 350-400°C.** Cela implique alors une transition rapide vers le pâturage avec une ingestion assez importante dès les premiers jours de pâturage. Avec cette pratique, il faut proscrire le déprimage (pâturage des surfaces de fauche) et ainsi se concentrer dès le départ sur les surfaces de base au printemps afin de ne pas se faire dépasser rapidement par la quantité d'herbe. **L'objectif sera de finir son premier tour avant 500°C.** Il est également primordial d'avoir un premier tour de pâturage plutôt sévère (faible hauteur d'herbe en sortie de paddock) pour retarder l'apparition des refus et donc maintenir la qualité alimentaire des pâtures pour les tours suivants.

- 2. Sortir les animaux dès 250°C et lorsque l'herbe mesure seulement 5-6 cm.** La transition alimentaire est beaucoup plus douce et permet de profiter plus longtemps de l'excellente valeur alimentaire de la première herbe (1,07 UF et 20% de MAT). Cette pratique permet de réaliser un grand premier tour de pâturage en faisant déprimer de nombreuses parcelles de fauche, particulièrement les prairies les plus fertiles (présence par exemple de grande berce). Cette technique entraîne l'amélioration de la qualité du foin ou de l'enrubannage qui y sera récolté. Le déprimage devra obligatoirement être fini à 500 °C sous peine de réduire le rendement des futures récoltes sur ces parcelles.



*Début du déprimage la semaine dernière à 700 m d'altitude à St-Martin en Vercors (26)*

*Bien que la quantité d'herbe soit encore faible, l'effet sur la production des animaux est remarquable.*

30 mars  
2026



**Adice**  
Service - Conseil - Expertise



Retrouvez ci-dessous les mesures de croissance de la semaine dernière.

	Exploitation <i>Commune - altitude</i>	Situation au pâturage	Hauteur d'herbe	Croissance (kg de MS /ha/jour)
38	<b>GAEC de Sully</b> <i>Varacieux - 420 m</i>	1 <sup>er</sup> tour	6,8 cm	12 kg
	<b>GAEC de la Mure</b> <i>Biol - 500 m</i>	2 <sup>nd</sup> tour Pâturage jour-nuit	10,3 cm	34 kg
	<b>Guillaume VESSARD</b> <i>Miribel les Éch. - 740 m</i>	2 <sup>nd</sup> tour	5,6 cm	22 kg
	<b>EARL de la Grand Mèche</b> <i>Lans en Vercors - 1030 m</i>	Sortie prévue sous 15 jours	/	/
	<b>GAEC du Martinenc</b> <i>Mens - 750 m</i>	Sortie dès que possible	7,3 cm	22 kg
26	<b>Jean-Luc BERTHOIN</b> <i>La Chapelle en V. - 880 m</i>	Sortie dès que possible	4,4 cm	/
07	<b>Paul BESSEAS</b> <i>Quintenais - 400 m</i>	1 <sup>er</sup> tour	8,7 cm	38 kg
	<b>GAEC La Ferme Commune</b> <i>St Symphorien sous C. - 150 m</i>	2 <sup>nd</sup> tour	5,8 cm	20 kg
	<b>GAEC Elevage du Serre</b> <i>Ribes - 550 m</i>	1 <sup>er</sup> tour	5,7 cm	19 kg
	<b>EARL des Noisetiers</b> <i>Coucouron - 1200 m</i>	Sortie prévue sous 15 jours	/	/



*Entrée des animaux dans la dernière parcelle du 1<sup>er</sup> tour de pâturage à 400 m d'altitude à St-Didier de la Tour (38)*

*La quantité d'herbe devient importante malgré une sortie dès le 28 février !*

30 mars  
2026



**Adice**  
Service - Conseil - Expertise

**La croissance ralentit en plaine sous l'effet de la fraîcheur actuelle.** Cela permet de consommer la forte pousse de ce début de saison et ainsi de rattraper un peu la situation lorsque la sortie des animaux a été tardive. La croissance devrait repartir la semaine prochaine avec l'élévation des températures.

**Dans les zones les plus précoces, le 1<sup>er</sup> tour de pâturage doit se terminer** après déjà près de 30 jours de pâturage.



**Adice**

Service - Conseil - Expertise

**Agir pour la réussite et le bien-être des éleveurs de nos territoires**

## Vos Conseillers d'élevage Adice



### BOVIN

**Pierre GONIN** - Nord Isère

06 30 63 23 40

**Maëline CERDAN** - St Marcellin

06 22 73 85 11

**Laurine DELORT** - Chartreuse / Valdaine

06 71 00 37 07

**Chloé GRILLOT** - Terres Froides Ouest

06 71 00 36 98

**Clément DIVO** - Terres Froides Est

06 71 00 37 10

**Marie-Lou LORENZATO** - Vercors / Royans

06 25 41 19 58

**Yannick BLANC** - Nord Drôme

06 25 41 19 70

**Odile SEIVE** - Nord Ardèche

06 62 42 06 00

**Katleen PETIT** - Vallée du Rhône

06 62 42 08 16

**Jérémy CRESPIY** - Plateaux Ardéchois

06 26 36 41 28

**Philippe CHABANAS** - Vernoux

06 62 42 06 93

**Margot ALLIX** - Sud Isère

06 71 00 37 18



### CAPRIN / OVIN

**Benoit DESANLIS** - Isère

06 30 63 23 19

**Aude PASQUET** - Nord Drôme / Vercors

06 76 91 90 99

**Mathilde CHAZALET** - Sud Drôme

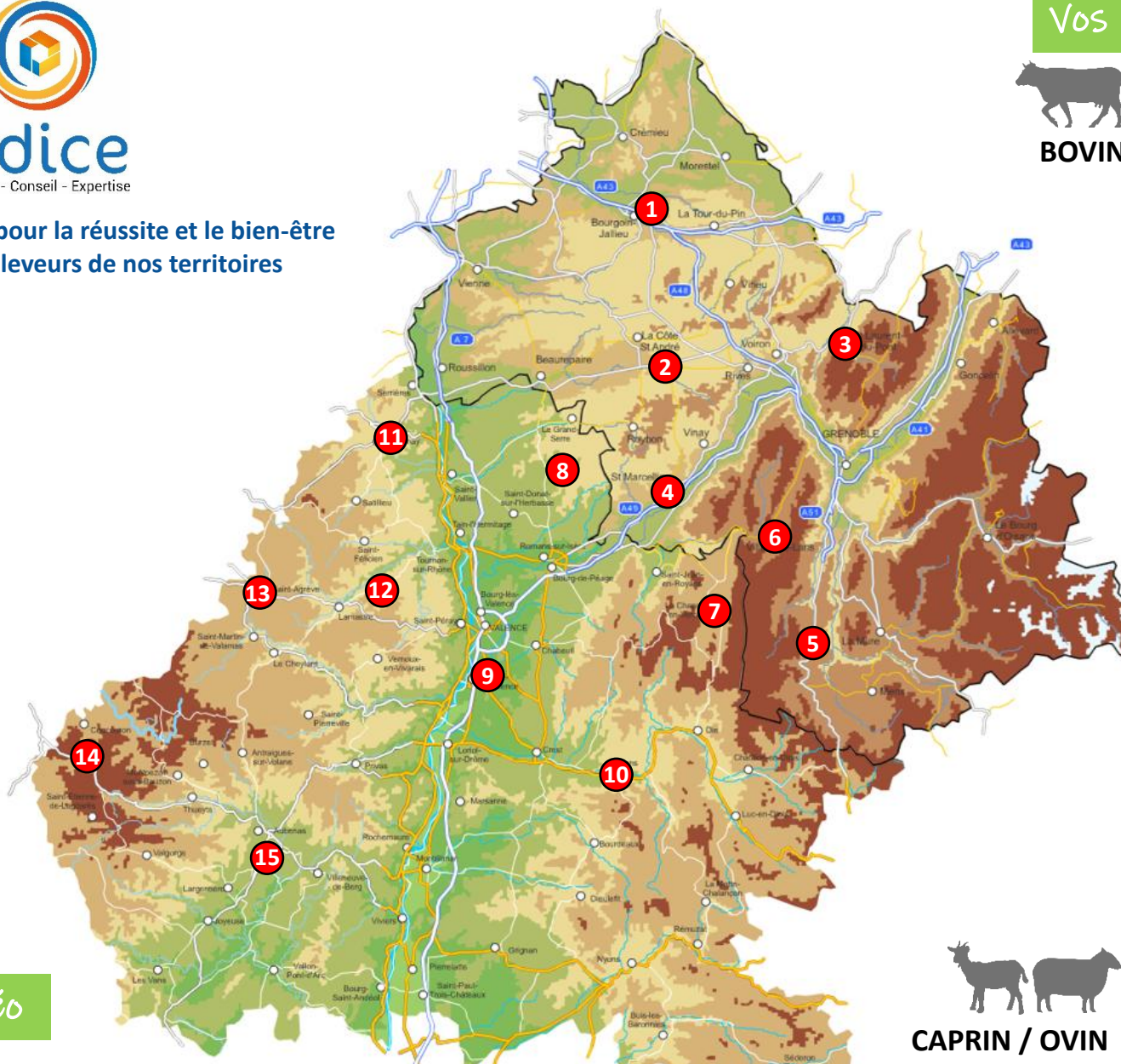
06 25 41 19 74

**Priscilia CROUZET** - Nord Ardèche

06 62 42 06 44

**Lucas CLAUZIER** - Sud Ardèche

06 62 42 08 99



## Stations météo

- 1 Bourgoin-Jallieu (358 m)
- 2 St-Étienne-St-Geoirs (384 m)
- 3 St-Laurent-du-Pont (410 m)
- 4 Chatte (272 m)
- 5 Roissard (746 m)
- 6 Villard-de-Lans (1027 m)

- 7 La Chapelle-en-Vercors (879 m)
- 8 St-Christophe et le Laris (400 m)
- 9 Étoile-sur-Rhône (145 m)
- 10 St-Sauveur-en-Diois (338 m)
- 11 Annonay (336 m)

- 12 Colombier-le-Jeune (566 m)
- 13 St-Agrève (1014 m)
- 14 Issanlas (1264 m)
- 15 Aubenas-Lanas (265 m)